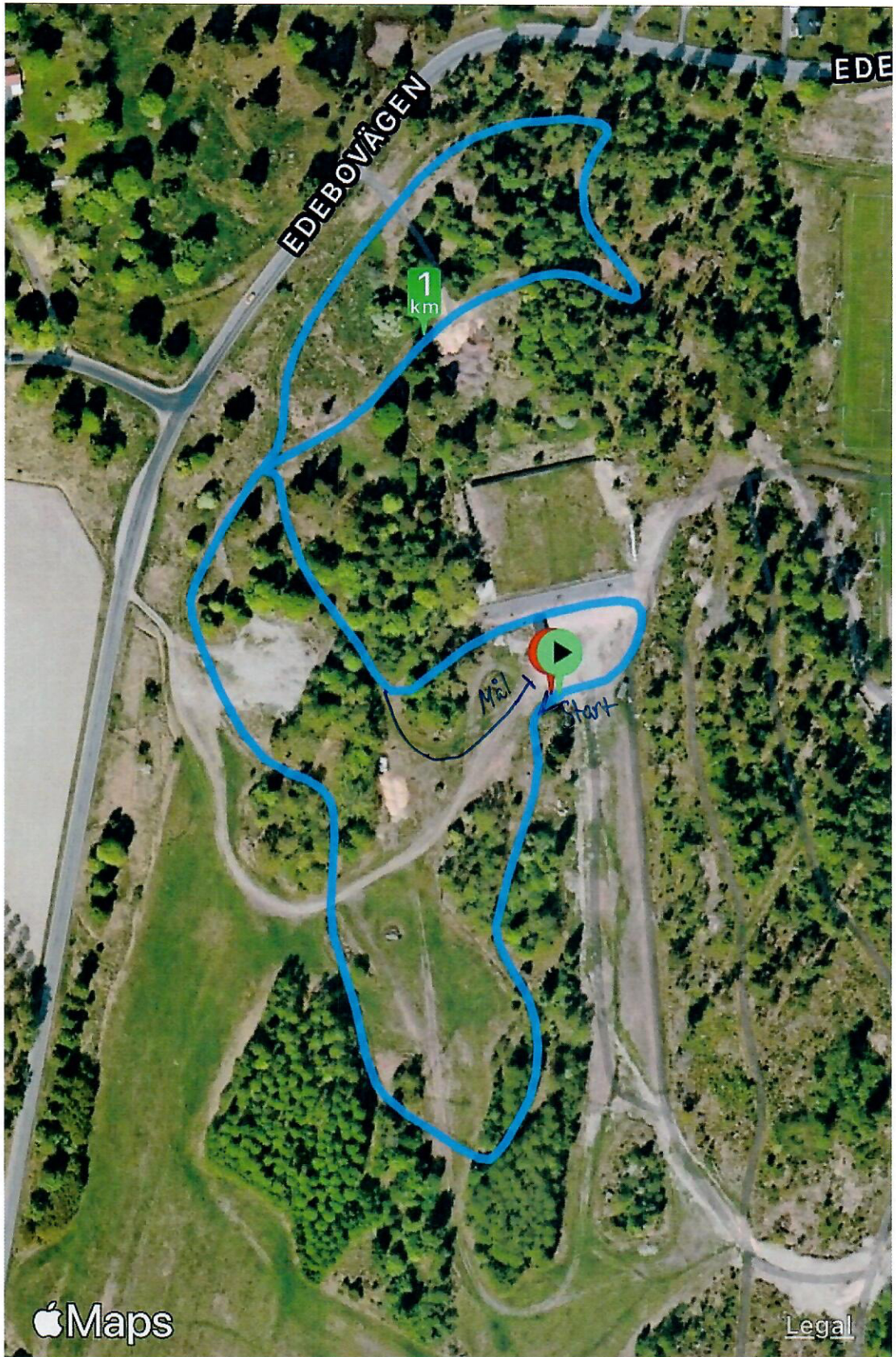


## Bana 0,65 km

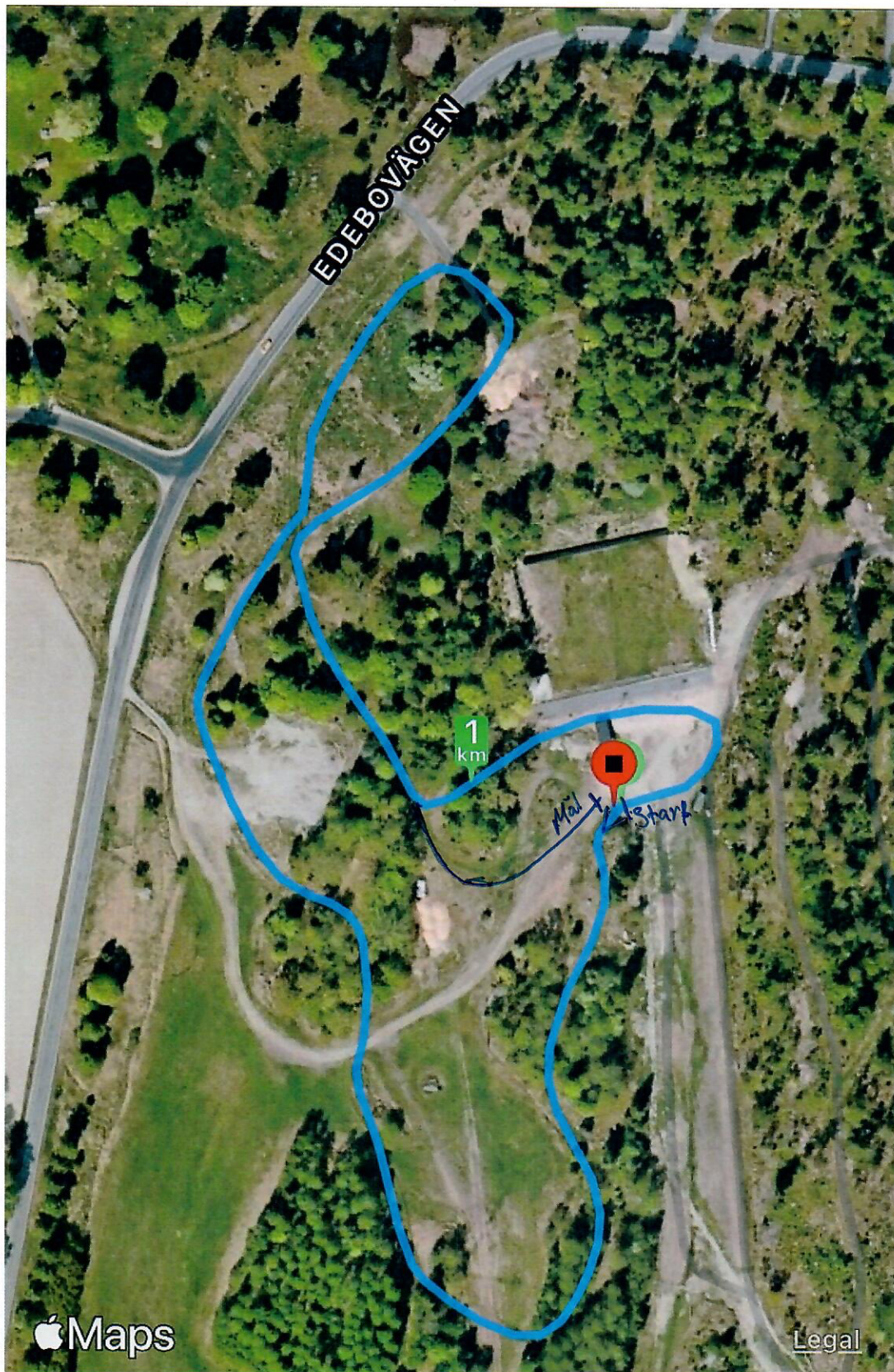
F/P 12-13      4x0,65 (0,65 L 0,65 L 0,65 L 0,65) 2,6 km

Nybörjare, F/P 10-11      3x0,65 (0,65 L 0,65 L 0,65) 2 km



## Bana 1,4 km

H16-17, H18-19, H20-  $5 \times 1,4 (1,4 L 1,4 L 1,4 S 1,4 S 1,4) = 7 \text{ km}$



## Bana 1,2 km

D16-17, D18-19, D20- 5x1,2 (1,2 L 1,2 L 1,2 S 1,2 S 1,2) 6 km

F/P 14-15 4x1,2 (1,2 L 1,2 L 1,2 L 1,2) 4,8 km